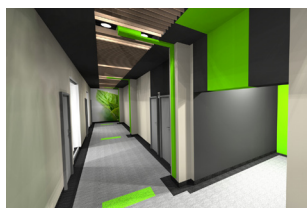


WOJCIECHOWSKA 9C

ZDJĘCIA



INFORMACJE

Ilość kondygnacji: III
Powierzchnia: 3 000 m²

Osoba kontaktowa: Izabela Pomorska (601 312 564)

OPIS INWESTYCJI

Obiekt charakteryzuje się ciekawie zaaranżowaną elewacją i wysokim standardem wykończenia. Dogodna lokalizacja w sąsiedztwie jednej z głównych arterii komunikacyjnych – Alei Kraśnickiej zapewnia dogodny dojazd do instytucji otoczenia biznesu – urzędów, banków, centrów handlowych. Dzięki usytuowaniu w bliskim sąsiedztwie osiedli mieszkalnych – Lipniak, Szerokie, Konstantynów, Węglin, Sławinek, LSM, Czuby – obiekt jest idealnym miejscem do prowadzenia działalności biznesowej i usługowej.

KONTAKT

Hanesco-Nieruchomości Sp. z o.o.
Nałęczowska 73, 20-701 Lublin
tel. 81 536 13 77 · fax 81 536 13 70
info@hanesco.pl

